

ИСКУССТВО ЖИВОГО СВЕЧЕНИЯ

Песоцкая Л.А.

«Бывают семьи как гнезда света. Каждый из членов такой семьи в свою очередь вызывает изумление и восхищение. И путь жизни, и цель жизни у них одни; и неповторимая по своим индивидуальным особенностям деятельность каждого не вызывает противодействия, так как преследует одну и ту же цель. И каждый член семьи приносит на общий семейный алтарь свой дар на общее благо, на духовное возрождение человечества» (Н. Спирина).

«Н. Рерих открыл людям красоту подвига и красоту гор. Кто видел наш Памир или Тибет, тот понимает, насколько реальны фантастические полотна Рериха. В них есть и другая сверхважная черта - они мудры. Они настойчиво напоминают нам, что суэта не лучшая форма жизни» (академик Дмитрий Блохин).

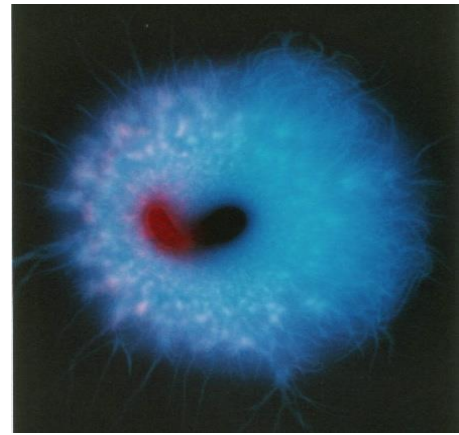
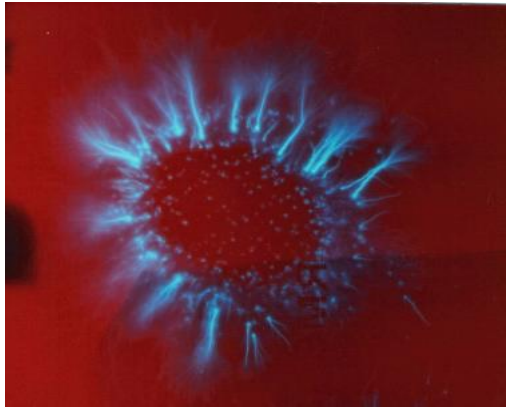
Н.К. Рерих писал: «Наступило время установления ценности находимых лучей и энергий. Предстояли долговременные сознательные опыты над воздействиями и последствиями радия, X-лучей и всей той мощи, которая незримо напитывает и нагнетает атмосферу планеты. Без отрицания, в упорном познании, нужно предпринять лабораторный опыт именно многолетних изучений. Там же будет исследоваться и психическая энергия, физиология духа, и мысль, и светоносность, и жизнедатели, и жизнехранители. Огромное целебное и творческое поле, и в самой длительности опытов отразится безбоязненность перед беспредельностью».

«Нет необходимости видеть излучения людей. Это должно быть сделано путем физических снимков. Ведь ауру человека очень трудно видеть на земном плане по желанию, на все нужны особые условия. Невозможно перенести все условия тонкого мира на земной план. Было бы нестерпимо, если бы вдруг начать видеть ауры всего окружающего!» (Письма Е. Рерих, 15.4.36).

Методом, позволяющим визуализировать свечение объектов и неживой природы позволяют методы, основанные на Эффекте Кирлиан (изобретение СССР, 1949 г.).

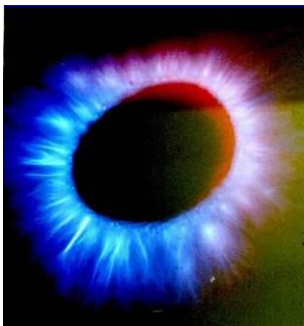
Кирлиановское свечение на цветном фотоматериале представляет собой разнообразные цветовые сочетания вокруг короны свечения пальцев рук человека, минералов, образцов воды, растений, сравнимое природному искусству (рис. 1).

Имеются отличия в красках свечения при разном психоэмоциональном и духовно-ментальном состоянии человека (рис. 2, 3).



Кирлиан-свечение кольца из гематита и капли воды из озера

Рис. 1. Кирлиан-свечение различных объектов



Воздух



Огонь



Земля



Вода

Рис. 2. Кирлиан-свечение большого пальца руки при ментальном воспроизведении различных стихий природы

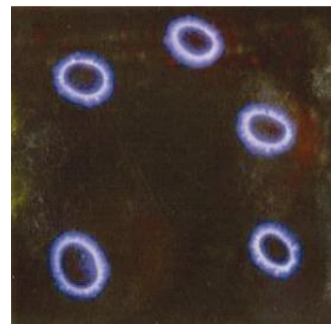
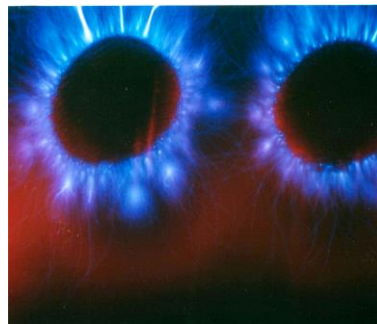
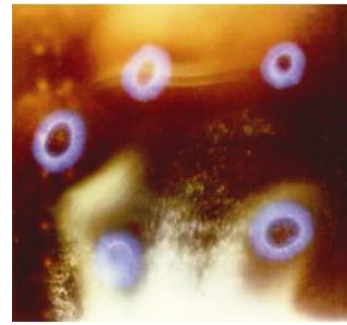
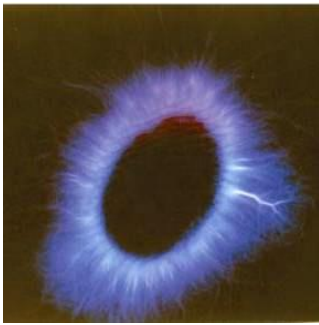


Рис. 3. Кирлиан-свечение пальцев рук в состоянии духовной и психоэмоциональной активности личности