

**ВІКОВІ ОСОБЛИВОСТІ СТАТЕВОГО РОЗПОДІЛУ ТА ІМТ ПАЦІЄНТІВ
З ПОРУШЕННЯМИ ХАРЧОВОЇ ПОВЕДІНКИ ПРИ ТРИВОЖНО-
ДЕПРЕСИВНИХ РОЗЛАДАХ**

Огоренко Вікторія Вікторівна,

зав. каф., д.мед.н., професор

Кокашинський Віктор Олександрович

асистент

Кафедра психіатрії, наркології і медичної психології

Дніпровський державний медичний університет

м. Дніпро, Україна

Анотація Вивчення РХП включає важливий аспект - вік. Обмежуючись дорослими в дослідженнях, ми акцентуємо увагу на особах, які хворіють тривалий час і, ймовірно, представляють лише обмежений вибір тих, кому коли-небудь поставили діагноз РХП. Метою дослідження було вивчення вікових особливостей статевого розподілу та ІМТ пацієнтів з РХП при тривожно-депресивних розладах в залежності. Виявлена статистично значуща різниця за показниками віку та ІМТ між групами пацієнтів молодого та середнього віку. В результаті дослідження встановлено, що серед пацієнтів обох вікових груп значно переважали представниці жіночої статі. Серед представників молодого віку відзначалася істотна перевага нормальної ваги - 58,8%, порівняно з 41,9% в групі середнього віку. Водночас поширеність надмірної ваги, ожиріння 1 ст. та недостатня вага були більш поширені серед представників середнього віку.

Ключові слова: тривога, депресія, тривожно-депресивні розлади, харчова поведінка, розлади харчової поведінки

Вступ Вивчення РХП включає важливий аспект - вік. Обмежуючись дорослими в дослідженнях, ми акцентуємо увагу на особах, які хворіють тривалий час і, ймовірно, представляють лише обмежений вибір тих, кому

коли-небудь поставили діагноз РХП. РХП зазвичай розпочинається в підлітковому віці - ключовому періоді психосоціального та мозкового розвитку [1].

Мета дослідження Метою дослідження було вивчення вікових особливостей статевого розподілу та ІМТ пацієнтів з РХП при тривожно-депресивних розладах в залежності.

Результати дослідження Для оцінки вікових особливостей, пацієнти всієї вибірки були розподілені за віком на групу молодого та середнього віку. Група молодого віку складалася з 85 осіб, середнього – з 62. Отримані данні після первинного огляду пацієнтів за статтю представлені в таблиці 1.

Таблиця 1

Показники віку та ІМТ серед пацієнтів

Показник	Молодий вік n=85	Середній вік n=62	p
Вік, Ме [Q1;Q3]	35,0 [30,0; 40,0]	52,0 [48,0; 58,0]	<0,01
ІМТ, Ме [Q1;Q3]	22,1 [20,1; 26,8]	25,5 [21,7; 29,5]	<0,01

За результатами дослідження було встановлено, що між групами пацієнтів молодого та середнього віку спостерігалася статистично значуща відмінність за показниками віку та ІМТ. У групі молодого віку середній показник ІМТ відповідав нормальній вазі, тоді як серед пацієнтів середнього віку відзначався надлишковою вагою. При вивченні статевого розподілу виявлено, що серед обох вікових груп значно переважають представниці жіночої статі – 64,7% в групі молодого віку та 83,9% в групі середнього віку (Рис. 1).

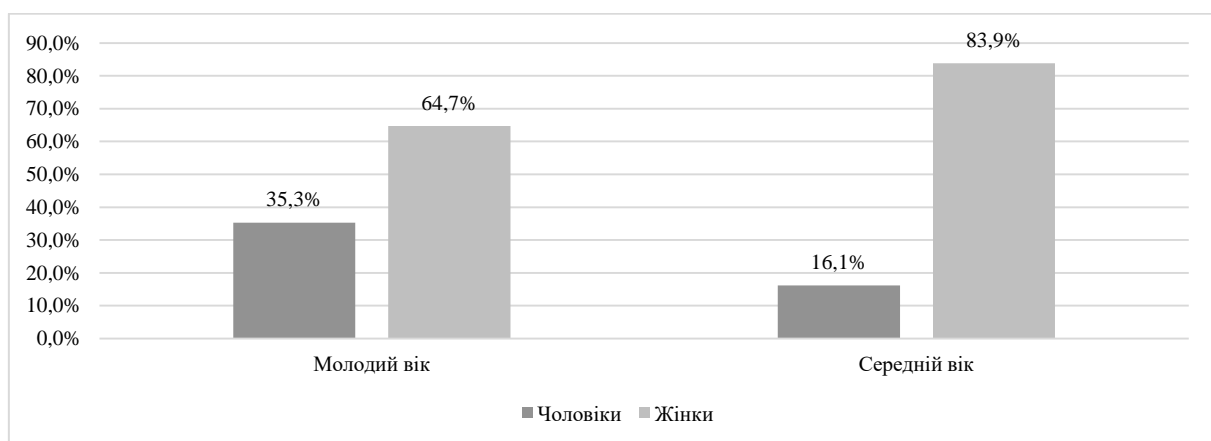


Рис. 1 Статевий розподіл пацієнтів

При оцінці пацієнтів за ІМТ встановлено, що в обох групах переважала нормальна вага – 58,8% у осіб молодого віку та 41,9% у осіб середнього віку. Надмірна вага спостерігалася серед 23,5% молодих пацієнтів, порівняно з 29,0% середнього віку. Поширеність ожиріння 1 ст. спостерігалася частіше серед пацієнтів середнього віку – 21,0%, порівняно з молодшою віковою групою, де вона становила 7,1%. Недостатня вага була характерна для обох груп і складала 5,9% серед молодих та 6,5% серед осіб середнього віку. Наявність ожиріння 2 ст. була виявлена серед – 2,4% молодих та 1,6% осіб середнього віку. Ожиріння 3 ст. виявлено лише серед осіб молодого віку у 2,4% випадків (Рис. 2).

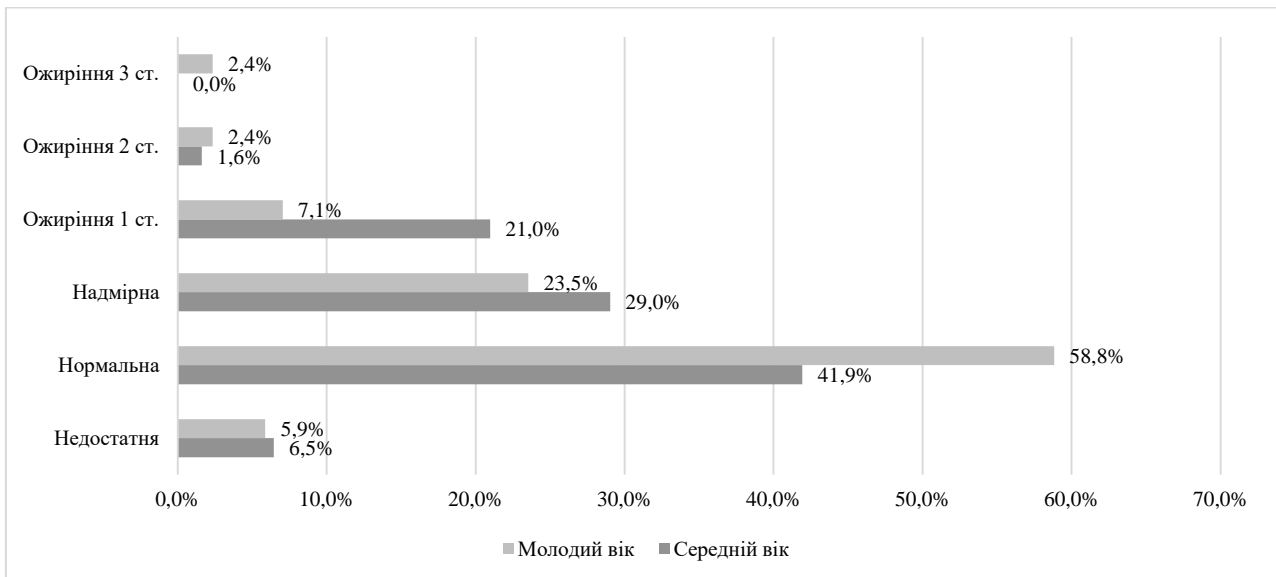


Рис. 2 Розподіл осіб молодого та середнього віку за вагою

Висновки

1. Виявлена статистично значуща різниця за показниками віку та ІМТ між групами пацієнтів молодого та середнього віку.
2. В результаті дослідження встановлено, що серед пацієнтів обох вікових груп значно переважали представниці жіночої статі.
3. Серед представників молодого віку відзначалася істотна перевага нормальної ваги - 58,8%, порівняно з 41,9% в групі середнього віку. Водночас поширеність надмірної ваги, ожиріння 1 ст. та недостатня вага були більш поширені серед представників середнього віку.

СПИСОК ЛІТЕРАТУРИ

1. Timko CA, DeFilipp L, Dakanalis A. Sex Differences in Adolescent Anorexia and Bulimia Nervosa: Beyond the Signs and Symptoms. *Curr Psychiatry Rep.* 2019 Jan 12;21(1):1. doi: 10.1007/s11920-019-0988-1. PMID: 30637488; PMCID: PMC6559358.